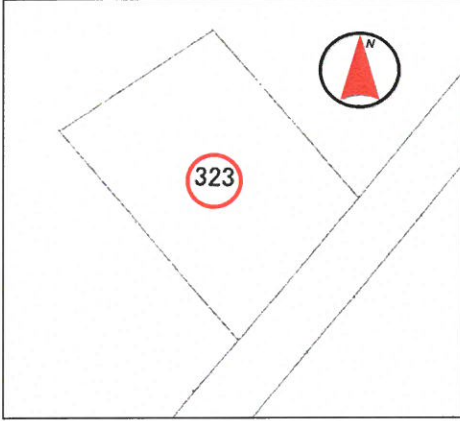


売土地
扶桑町

85.00坪 価格 **1,800万円**
坪単価 約21万

★東南道路・陽当たり良好！
★駅徒歩圏内 2駅利用可
★整形地・平坦地
柏森小学校・扶桑中学校区



所在地	丹羽郡扶桑町大字柏森字辻田323番		
交通	名鉄犬山線	「柏森」駅	徒歩 14分
	名鉄犬山線	「扶桑」駅	徒歩 16分

土地面積	281㎡(85.00坪)		
ほかに私道面積	-		
土地権利	所有権	地目	畑
都市計画	市街化区域		
用途地域	第二種住居地域		
建ぺい率	60%	容積率	200%
他の法令上の制限	22条区域 農地法5条の届出		
引渡条件	現状渡し		
現況	更地	引渡日	相談
接道状況 (角地・間口)	東南側幅員約4.6mの公道に間口約14.9m接面		
設備	電気・上水道・下水道・プロパンガス		
備考	※地目が畑の為 農地法5条の届出が必要		
	※電柱支線は中電にて撤去します。		
	※建築条件付		
	●柏森保育園	約90m 1分
●柏森小学校	約380m 4分	
●扶桑中学校	約285m 3分	
●スーパー三心	約540m 6分	

※図面と現状が相違する場合は現状優先とします。



愛知県知事免許(4)第18672号
大藪建設株式会社

〒480-0104 愛知県丹羽郡扶桑町大字齊藤字東屋敷6番地
【TEL】0587-93-2631
【FAX】0587-93-5273
【URL】http://www.oyabukensetsu.com
【E-mail】info@oyabukensetsu.com

■取引態様 専任媒介
■情報公開日 平成29年11月
■担当者 大藪

